



domo 60RT C16

Canal16

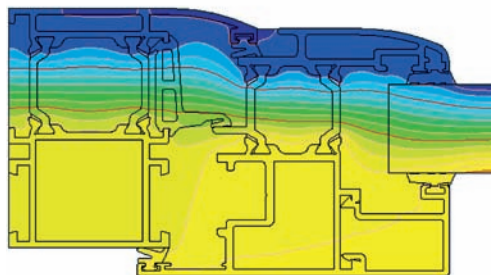
SISTEMA PRACTICABLE

- > Rotura puente térmico.
- > Practicable cámara de 16 mm.
- > Perfiles en extrusión de aleación 6063.
- > Espesor general 1.5 mm.
- > Acristalamiento por medio de junquillos a presión o con grapa.
- > Juntas de estanquidad en EPDM con ángulos vulcanizados para junta central.
- > Escuadras y juntas de batiente comunes para todos los sistemas practicables.
- > Escuadras de unión de aluminio extruido.
- > Escuadras de alineamiento en acero Inox y Zamak.
- > Drenaje de hoja invisible.
- > Profundidad del marco 55 / 60 mm.
- > Profundidad de hoja 62 mm.
- > Posibilidad de combinar marcos, hojas y junquillos rectos y curvos.
- > Conexión sólida mecánica de poliamida de alta resistencia de 24 mm en el marco y 22 mm en la hoja.

Canal16

SYSTÈME À FRAPPE

- > Rupture pont thermique.
- > À frappe chambre de 16 mm
- > Profilés en extrusion d'alliage 6063.
- > Epaisseur générale 1,5 mm.
- > Vitrage au moyen de parcloles à talon ou à agrafes.
- > Joints d'étanchéité en EPDM avec angles vulcanisés pour joint central.
- > Equerres et joints de battant communs pour tous les systèmes practicables.
- > Equerres d'assemblage en aluminium injecté.
- > Equerres d'alignement en acier inox et zamak.
- > Drainage d'ouvrant invisible.
- > Profondeur du dormant 55 / 60 mm.
- > Profondeur d'ouvrant 62 mm.
- > Possibilité de combiner dormants, ouvrants et parcloles droits et arrondis.
- > Connexion solide mécanique en polyamide d'une grande résistance de 24 mm pour l'ouvrant et 22 mm pour le dormant.



Sistema DOMO 60RT Canal 16

Consultar especificaciones de cálculo.

Resistencia a la carga de viento	Clase C5
Permeabilidad al aire	Clase 4
Estanqueidad al agua	E1650
Sustancias peligrosas	NPD
Capacidad de soporte de carga de los dispositivos de seguridad	APTO
Prestaciones acústicas	40dB
Transmitancia térmica (Uw)	desde 1,2 W/m ² K

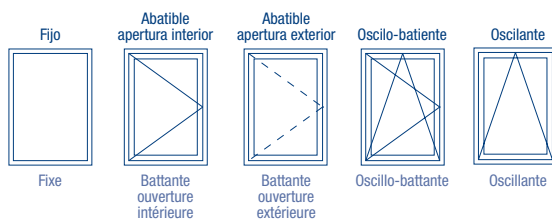
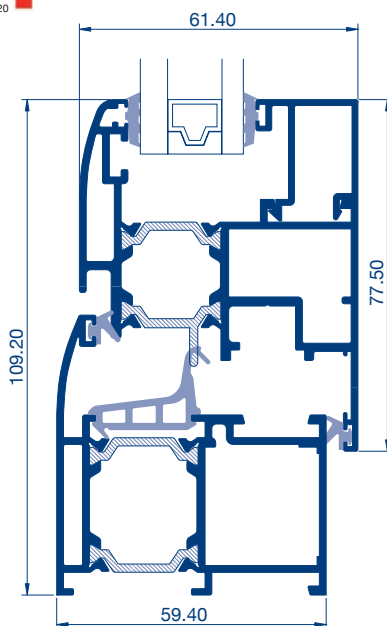


EN 14351-1 LGAI Technological Center, S.A
(APPLUS) Organismo notificado nº0370
(APPLUS) Organisme notifié nº0370

Système DOMO 60RT Canal 16

Consulter spécifications de calculs.

Résistance à la charge de vent	Classe C5
Perméabilité à l'air	Classe 4
Étanchéité à l'eau	E1650
Substances dangereuses	NPD
Capacité de support de charge des dispositifs de sécurité	APTE
Caractéristiques acoustiques	40dB
Transmittance thermique (Uw)	depuis 1,2 W/m ² K





domo
60RT
 thermic PLUS C16

Canal16

SISTEMA PRACTICABLE

thermic PLUS

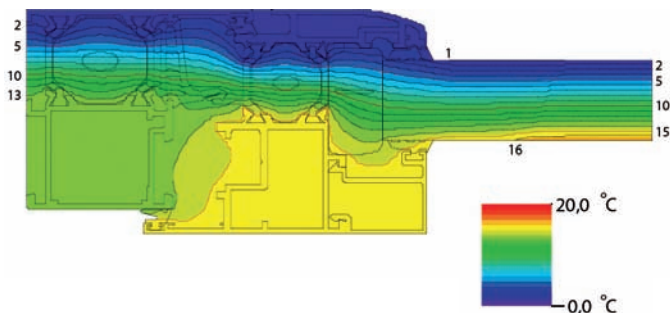
- > Rotura puente térmico.
- > Practicable cámara de 16 mm.
- > Perfiles en extrusión de aleación 6063.
- > Espesor general 1.5 mm.
- > Acristalamiento por medio de junquillos a presión o con grapa.
- > Juntas de estanquidad en EPDM con ángulos vulcanizados para junta central.
- > Escuadras y juntas de batiente comunes para todos los sistemas practicables.
- > Escuadras de unión de aluminio extruido.
- > Escuadras de alineamiento en acero Inox y Zamak.
- > Drenaje de hoja invisible.
- > Profundidad del marco 55 / 60 mm.
- > Profundidad de hoja 62 mm.
- > Posibilidad de combinar marcos, hojas y junquillos rectos y curvos.
- > Conexión sólida mecánica de poliamida de alta resistencia de 24 mm en el marco y 22 mm en la hoja, con inserción de aislantes de baja conductividad térmica.

Canal16

SYSTÈME À FRAPPE

thermic PLUS

- > Rupture pont thermique.
- > À frappe chambre de 16 mm
- > Profilés en extrusion d'alliage 6063.
- > Epaisseur générale 1,5 mm.
- > Vitrage au moyen de parcloles à talon ou à agrafes.
- > Joints d'étanchéité en EPDM avec angles vulcanisés pour joint central.
- > Equerres et joints de battant communs pour tous les systèmes practicables.
- > Equerres d'assemblage en aluminium injecté.
- > Equerres d'alignement en acier inox et zamak.
- > Drainage d'ouvrant invisible.
- > Profondeur du dormant 55 / 60 mm.
- > Profondeur d'ouvrant 62 mm.
- > Possibilité de combiner dormants, ouvrants et parcloles droits et arrondis.
- > Connexion solide mécanique en polyamide d'une grande résistance de 24 mm pour l'ouvrant et 22 mm pour le dormant, avec insertions d'isolants de faible conductivité thermique.



Sistema DOMO 60RT Canal 16 - Thermic Plus

Consultar especificaciones de cálculo.

Resistencia a la carga de viento	Clase C5
Permeabilidad al aire	Clase 4
Estanqueidad al agua	E1650
Sustancias peligrosas	NPD
Capacidad de soporte de carga de los dispositivos de seguridad	APT0
Prestaciones acústicas	40dB
Transmitancia térmica (Uw)	desde 1 W/m ² K



Système DOMO 60RT Canal 16 - Thermic Plus

Consultar spécifications de calculs.

Résistance à la charge de vent	Classe C5
Perméabilité à l'air	Classe 4
Étanchéité à l'eau	E1650
Substances dangereuses	NPD
Capacité de support de charge des dispositifs de sécurité	APTE
Caractéristiques acoustiques	40dB
Transmittance thermique (Uw)	depuis 1 W/m ² K

